

Lampides boeticus (LINNAEUS, 1767) (Lepidoptera: Lycaenidae)
– pierwsze stwierdzenie w Polsce

Lampides boeticus (LINNAEUS, 1767) (Lepidoptera: Lycaenidae)
– first record from Poland

Janusz MASŁOWSKI¹, Ryszard CHARCHUŁA²

¹ul. Mazowiecka 2, 58-100 Świdnica; e-mail: netgraf@poczta.onet.pl

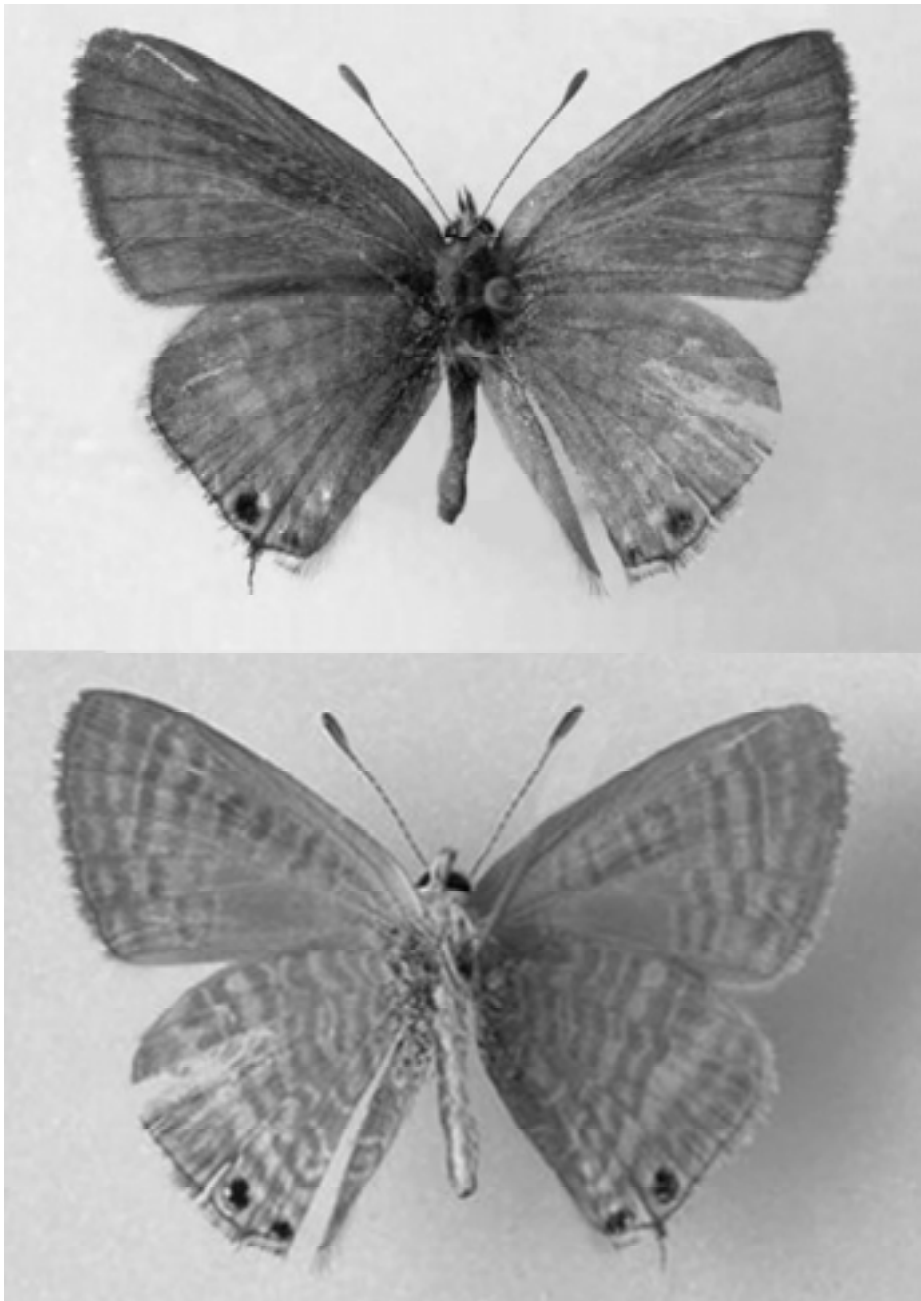
²ul. Staszica 8b/6, 59-500 Złotoryja; e-mail: ryszardcharchula@onet.eu

ABSTRACT: A migratory species *Lampides boeticus* (L.) was collected near Złotoryja in south-western Poland. It is the first record of this species from Poland.

KEY WORDS: *Lepidoptera*, *Lycaenidae*, *Lampides boeticus*, migratory species, new record, Poland.

Lampides boeticus (L.) jest znanym gatunkiem migrującym, rozprzestrze-
nionym na obszarach tropikalnych i subtropikalnych Azji i Afryki. W Euro-
pie występuje głównie w jej zachodniej i południowej części (KUDRNA 2002).
Stale zasiedlone są jednak tylko cieplejsze tereny o klimacie śródziemno-
morskim, gdzie gatunek może rozwijać się przez cały rok. W pozostałej czę-
ści udokumentowanego zasięgu gatunek jest tylko okresowym migrantem,
ponieważ żadne ze stadiów nie jest przystosowane do przetrwania zimy. Po-
jedyncze osobniki mogą zalatywać daleko na północ i są spotykane spora-
dycznie w środkowej Europie, a nawet w południowej Skandynawii (TOL-
MAN, LEWINGTON 2007). Większość okazów odłowionych w środkowej Eu-
ropie obserwowano w okresie od sierpnia do października.

Gąsienice żerują na rozmaitych roślinach z rodziny motylkowych – *Faba-
ceae* (BINK 1992; TOLMAN 2007), przy czym w chłodniejszych częściach Eu-



Fot. (Phot.). *Lampides boeticus* (L.), ♂, Złotoryja – Wilcza Góra, 8 IX 2009, leg. R. CHARCHUŁA

ropy spotykano je na krzewach moszenek *Colutea arborescens* L. (Niemcy) i żarnowca *Sarothamnus scoparius* (L.) WIMM. (Anglia) (EBERT 1993).

W Polsce gatunek ten został złowiony dopiero w 2009 roku:

– Wilków ad Złotoryja, rezerwat „Wilcza Góra” (WS66), 8 IX 2009 – 1♂, leg. R. CHARCHUŁA. (fot. 1, 2)

Środowiskiem, w którym złowiono motyla jest kamieniołom bazaltu, obecnie chroniony jako rezerwat geologiczny. W miejscu tym rosną liczne drzewa i krzewy robinii akacjowej – *Robinia pseudoacacia* L., żarnowiec miotlasty – *Cytisus scoparius* i groszek szerokolistny – *Lathyrus latifolius* L., które mogą potencjalnie być roślinami pokarmowymi *Lampides boeticus*. Sprzyjające warunki pogodowe sierpnia 2009 roku, przypuszczalnie przyczyniły się do nasilenia wędrówek o charakterze dyspersyjnym u motyli. Złowienie pojedynczego okazu *L. boeticus* w Polsce należy więc traktować jako zjawisko wyjątkowe będące dziełem przypadku.

Innym gatunkiem modraszka o podobnym zasięgu w Europie i skłonności do dalekich lotów dyspersyjnych jest *Leptotes pirithous* (L.). Gatunek ten stwierdzony był w Polsce dwukrotnie, w początkach XX wieku, w okolicach Brzegu i Łomży (BUSZKO, MASŁOWSKI 2008).

SUMMARY

Lampides boeticus (L.) is a well-known migratory species, occurring in tropical and subtropical regions of Asia and Africa. In Europe it occurs mainly in the west and south (KUDRNA 2002). However, only warmer regions of Mediterranean climate are permanently inhabited; those where the species can develop throughout the year. In the remaining part of the documented range the species is only a periodic migrant, as none of its stages are adapted to wintering. In Poland 1 specimen of the species was caught in 2009 in the vicinity of Złotoryja, in a basalt quarry, now protected as a geological reserve.

PIŚMIENNICTWO

- BINK F. A. 1992: Ecologische Atlas van de Dagvlinders van Noordwest-Europa. Schuyt, Haarlem. 512 ss.
- BUSZKO J., MASŁOWSKI J. 2008: Motyle dzienne Polski. Wydawnictwo Koliber, Nowy Sącz. 274 ss.
- KUDRNA O. 2002: The distribution atlas of European butterflies. *Oedipus*, **20**: 1-343.
- TOLMAN T., LEWINGTON R. 2007: Motyle Polski i Europy. Przewodnik. Wydawnictwo Influence, Dąbrowa Górnicza. 347 ss.

